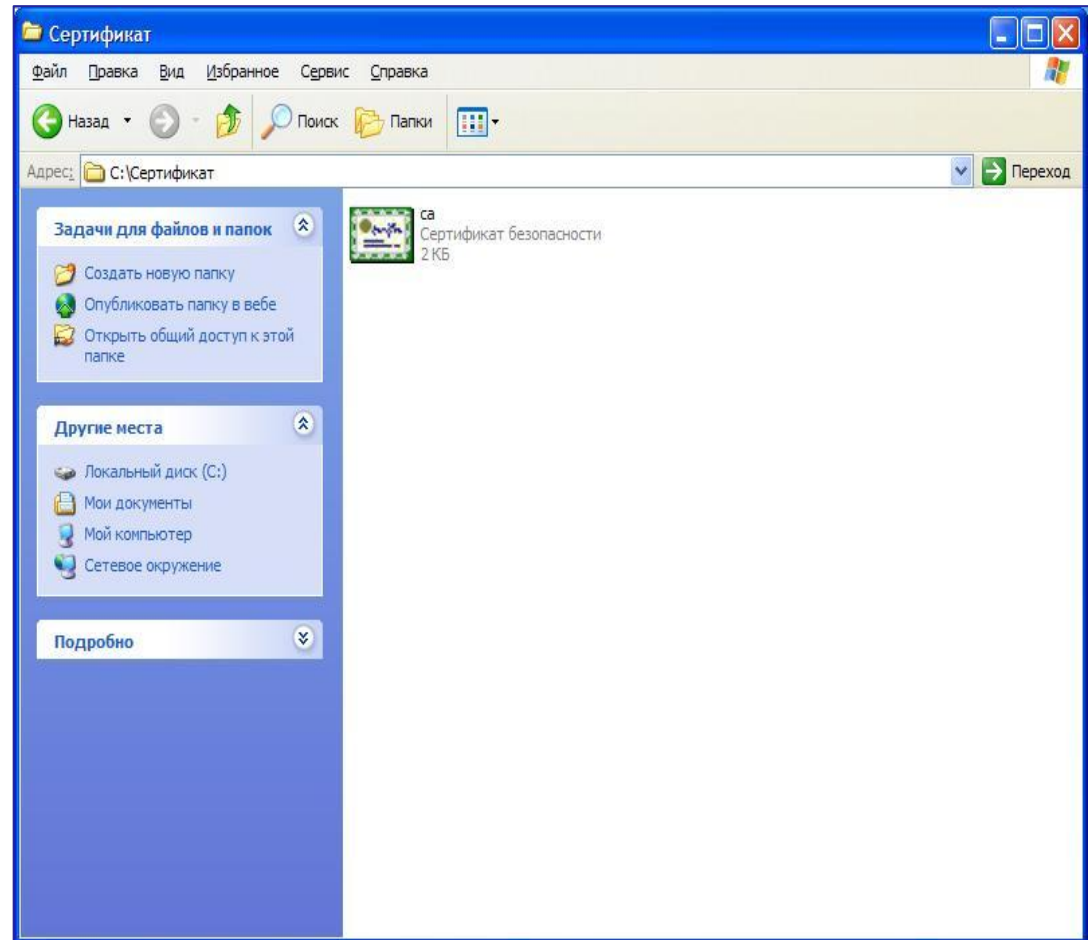


Настройка PortGo на Windows

Перед установкой PortGO необходимо установить сертификат, который можно скачать по адресу:

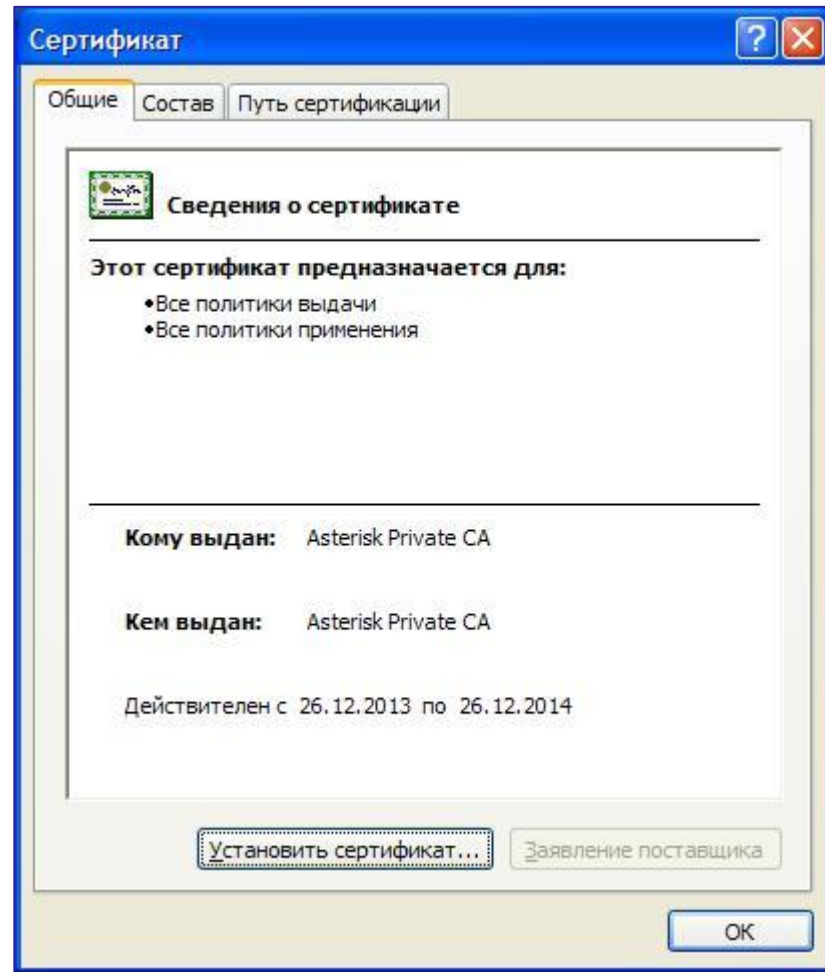
<http://peoplenet.ua/ru/certificate/>

(сертификат выдается на 1 год, затем необходимо скачать обновленный сертификат)



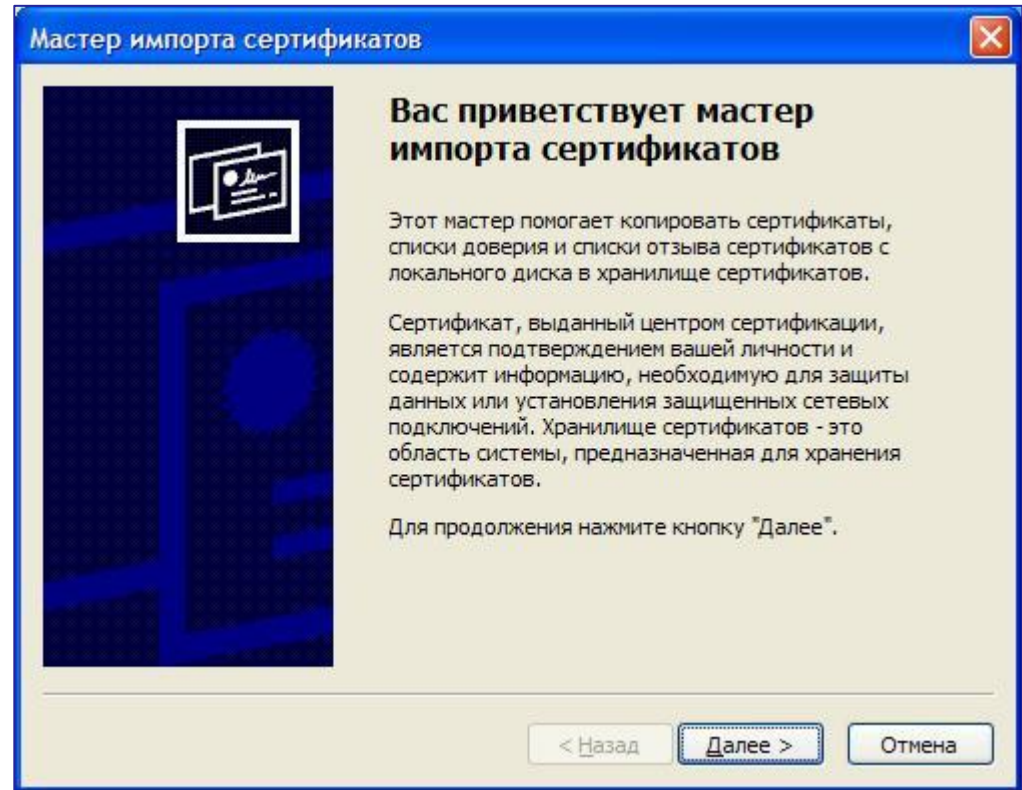
Запускаем установку сертификата. Внизу вкладки «Общие» можно видеть срок действия данного сертификата, по окончании срока действия сертификат необходимо обновить.

Нажимаем «Установить сертификат...»



Открывается мастер импорта сертификатов.

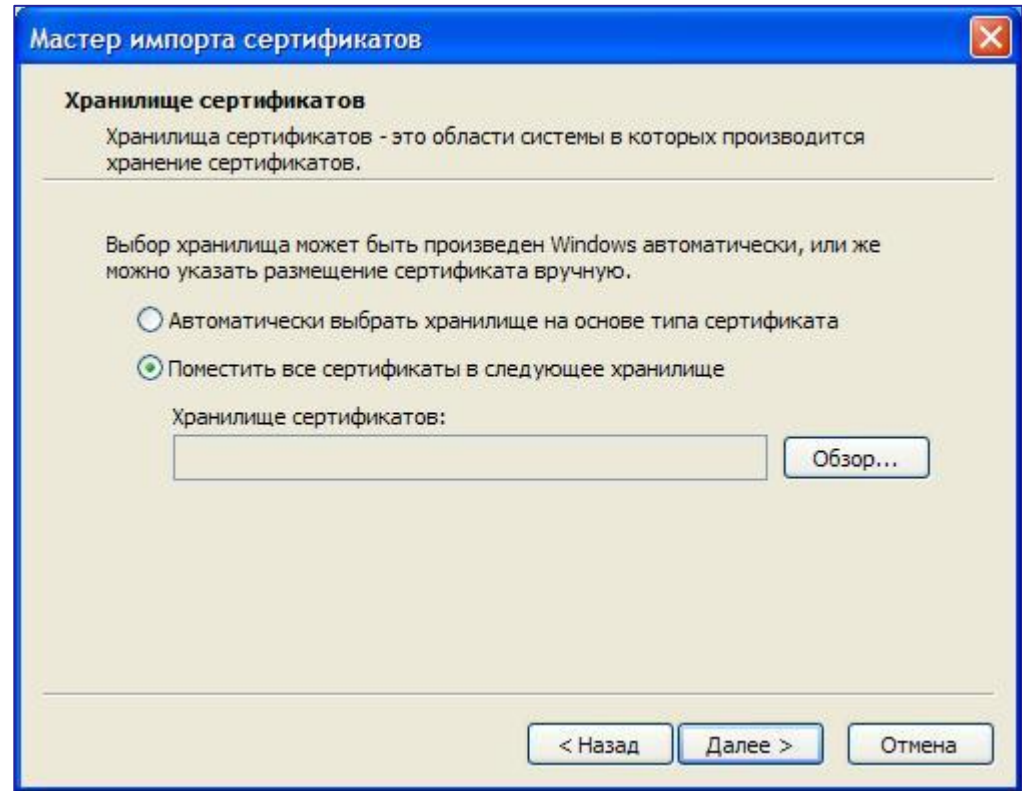
Нажимаем «Далее»



Выбираем хранилище сертификатов.

Поместить все сертификаты в следующее хранилище

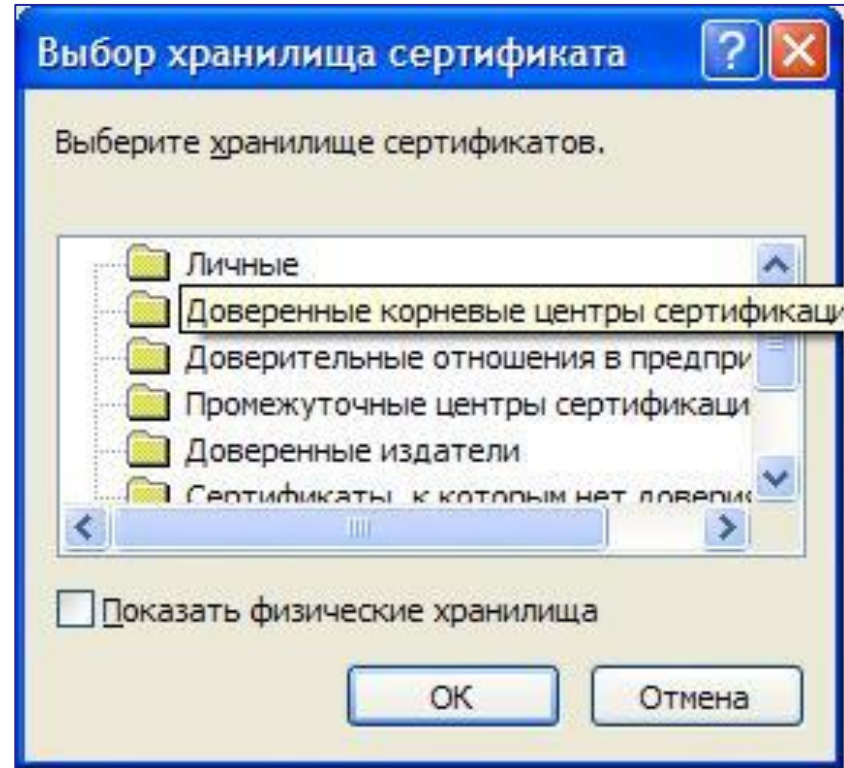
Нажимаем кнопку «Обзор...»



В открывшемся окне
выбираем:

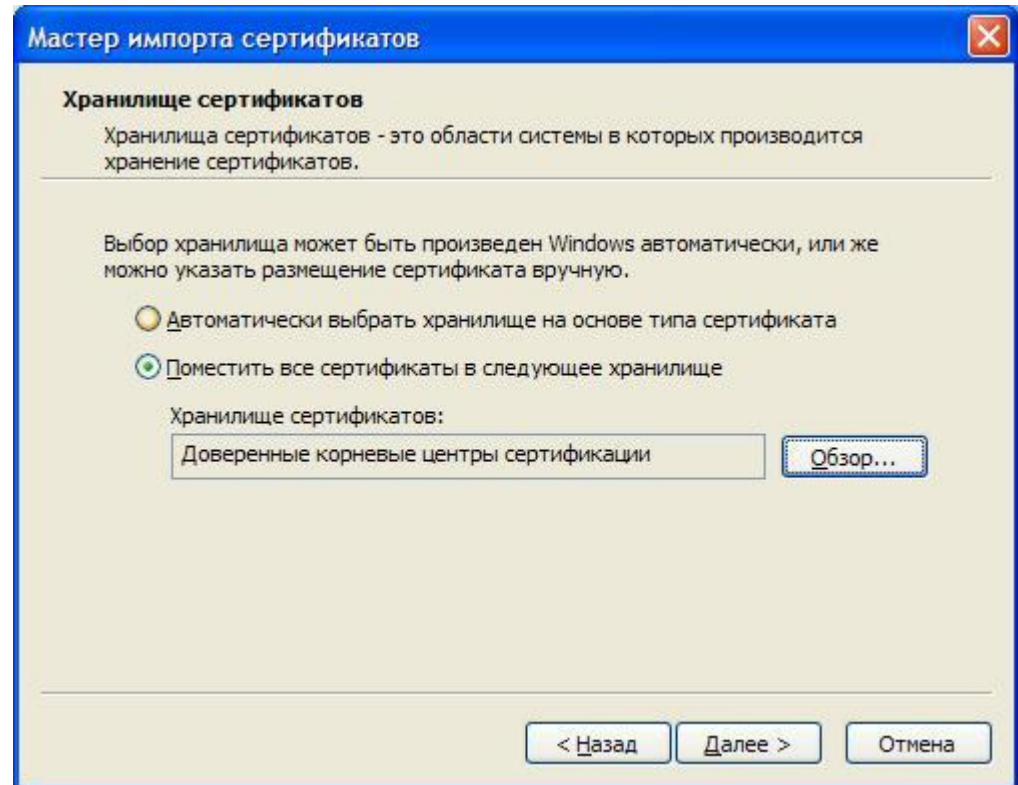
**«Доверенные корневые
центры сертификации»**

И нажимаем «ОК»



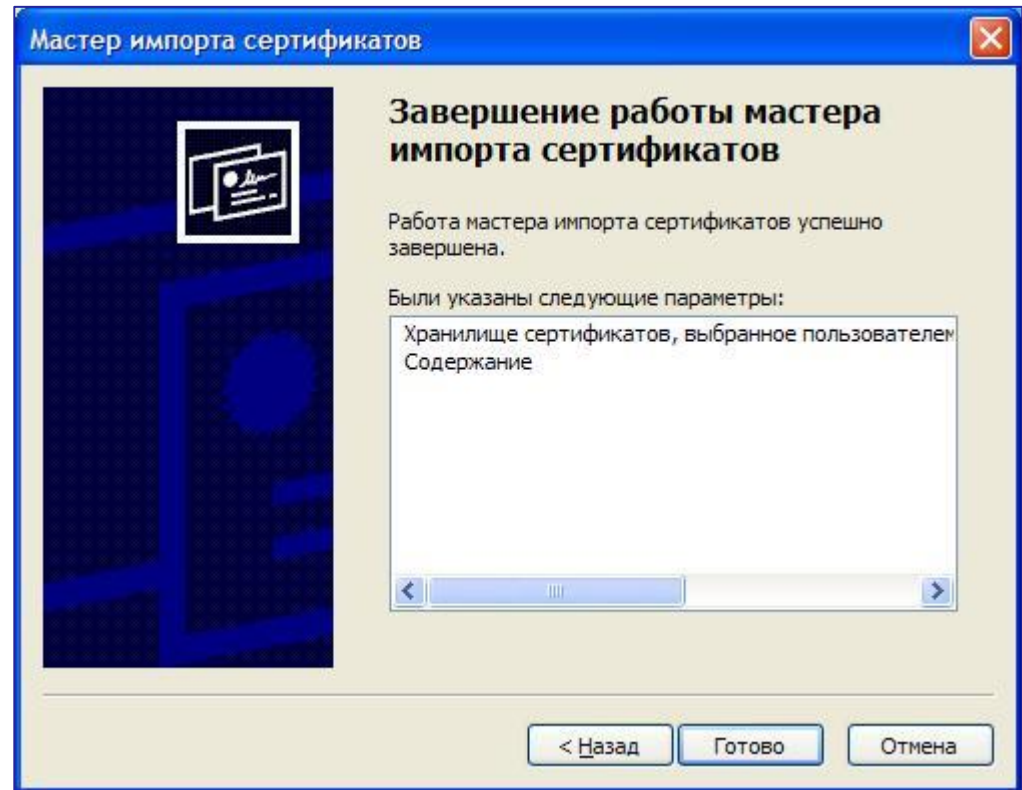
Настройка PortGo на Windows

В мастере импорта сертификатов нажимаем «Далее >»

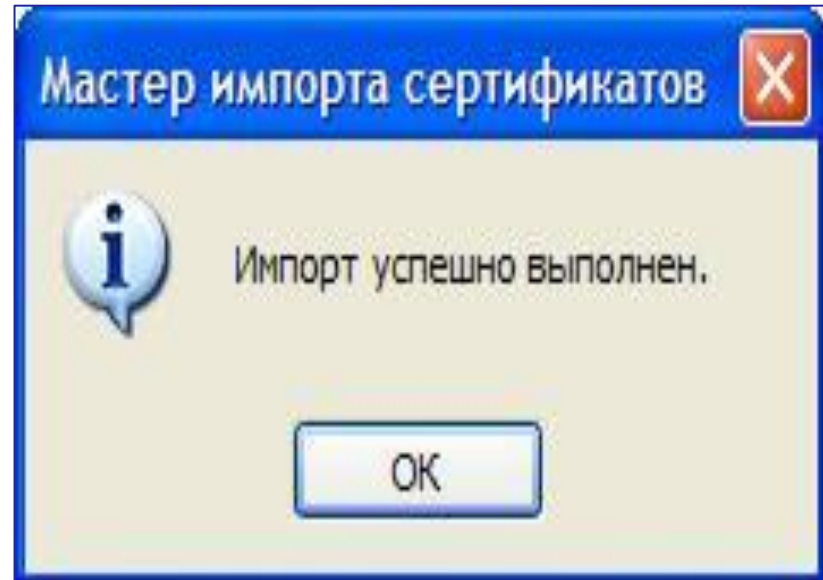


Завершение работы мастера импорта сертификатов.

Нажимаем «Готово»



После этого импорт успешно выполнен.



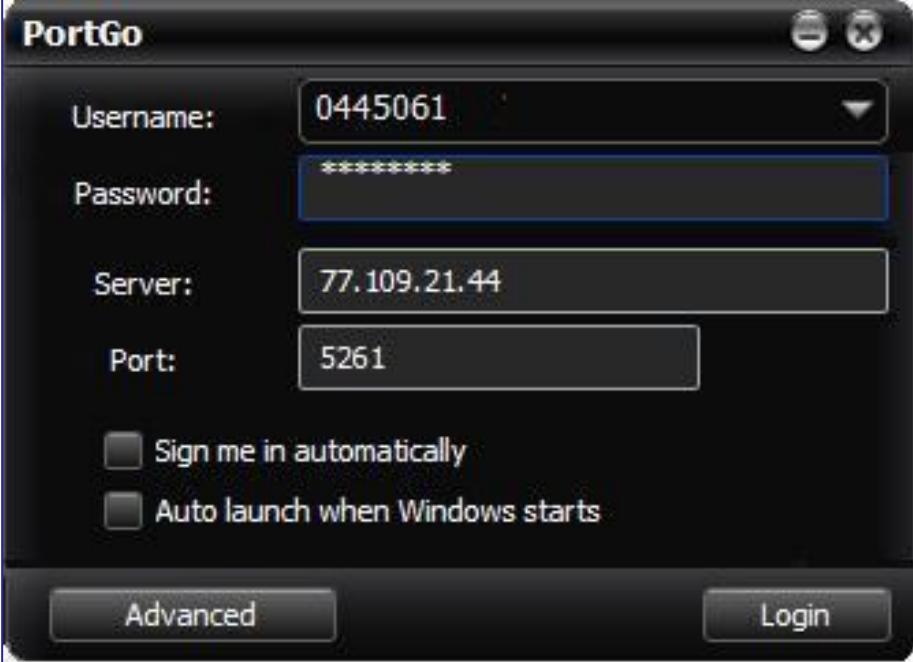
Настройка PortGo на Windows

После установки программы PortGo, открываем её и вводим свои учетные данные полученные при подключении (пароль Вы получаете по SMS на свой личный телефон)

Server: 77.109.21.44

Port: 5261

Затем нажимаем:
«Advanced»



The screenshot shows the PortGo application window with the following fields and options:

- Username:** 0445061
- Password:** *****
- Server:** 77.109.21.44
- Port:** 5261
- Sign me in automatically
- Auto launch when Windows starts

Buttons at the bottom: **Advanced** and **Login**.

Настройка PortGo на Windows

В Advanced ставим:

Transport: TLS

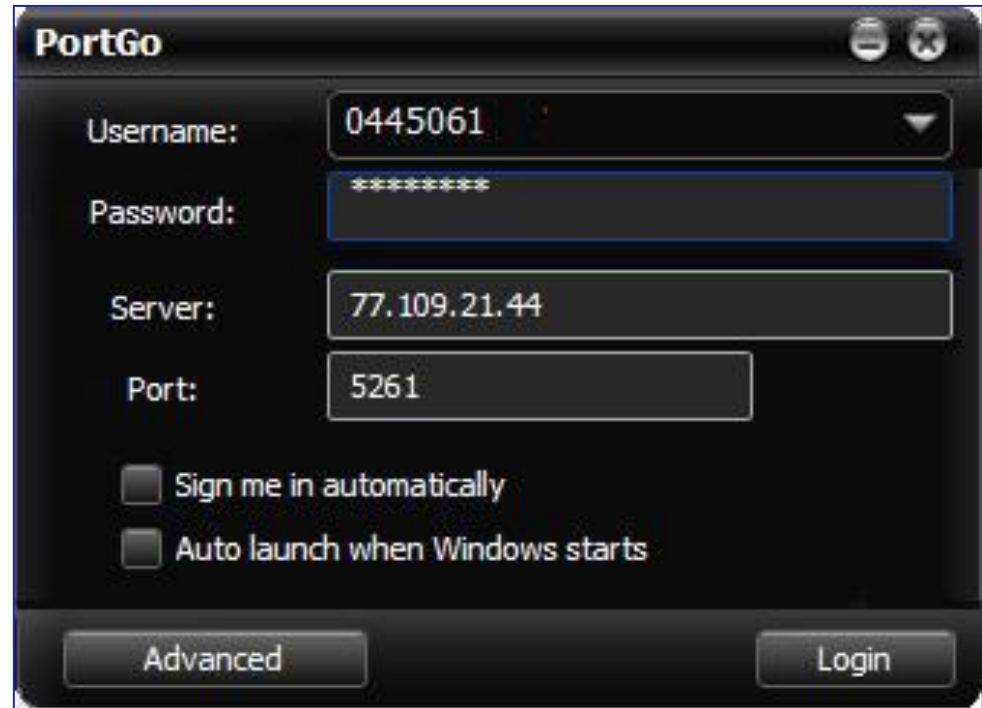
Ставим отметку: **Enable SRTP**

Нажимаем «**OK**»



После этого нажимаем кнопку:

Login



The screenshot shows the PortGo application window with the following fields and options:

- Username: 0445061
- Password: *****
- Server: 77.109.21.44
- Port: 5261
- Sign me in automatically
- Auto launch when Windows starts
- Buttons: Advanced, Login

Настройка PortGo на Windows

После успешной регистрации в сети Вы можете набирать номер телефона вызываемого абонента в стандартном формате:

Код города или мобильного оператора, номер телефона

Или

000 код страны, код города или мобильного оператора, номер телефона

Настройка завершена

