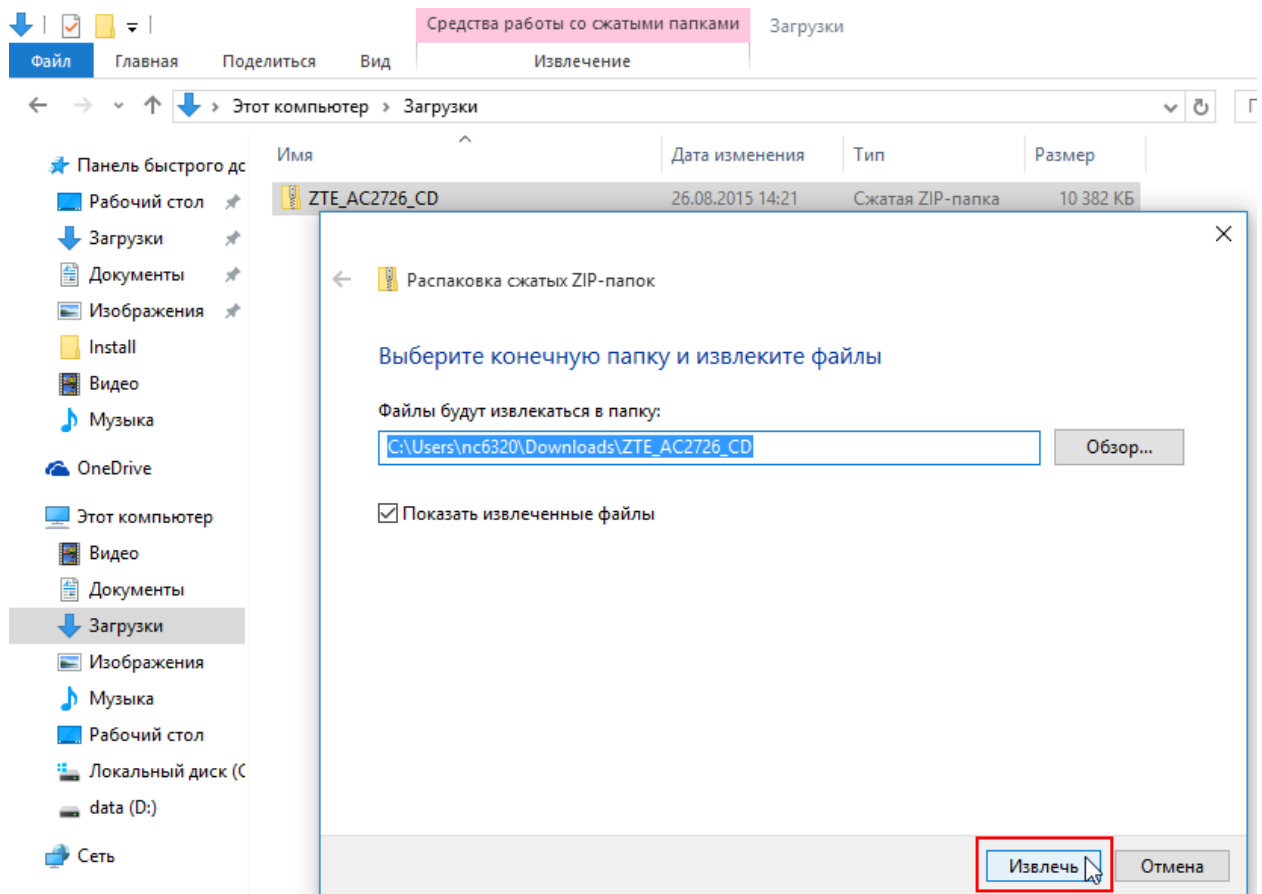
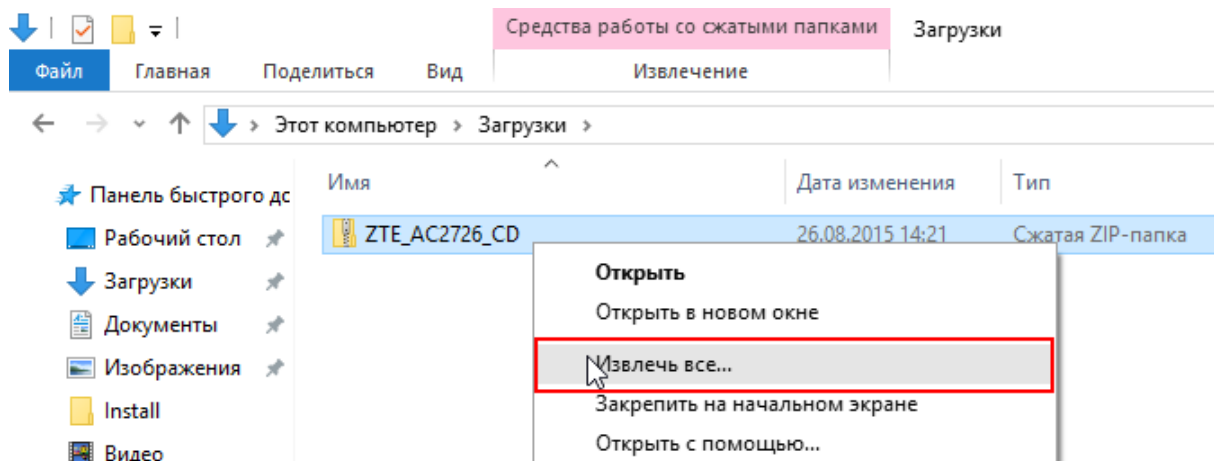


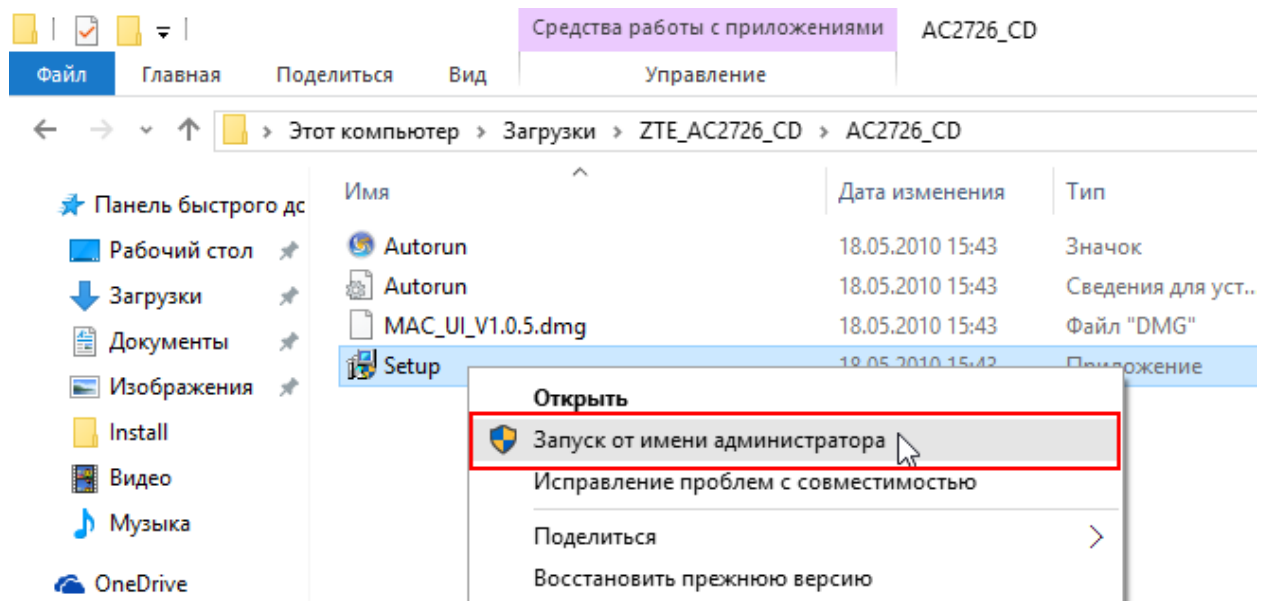
Установка модемов ZTE AC8710, AC8700, AC 2726 на Windows 10

Скачайте драйвера для модема Huawei EC176 на свой ПК:
http://new.people.net.ua/file/ZTE_AC2726_CD.ZIP

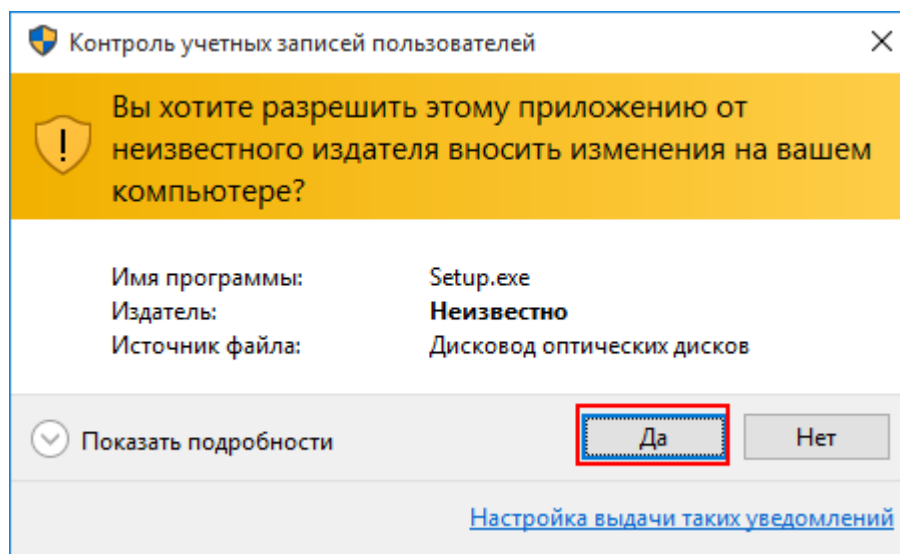
Распакуйте скачанный архив «**ZTE_AC2726_CD.ZIP**» . Кликните правой кнопкой мыши и в контекстном меню выбираем «**Извлечь все**».



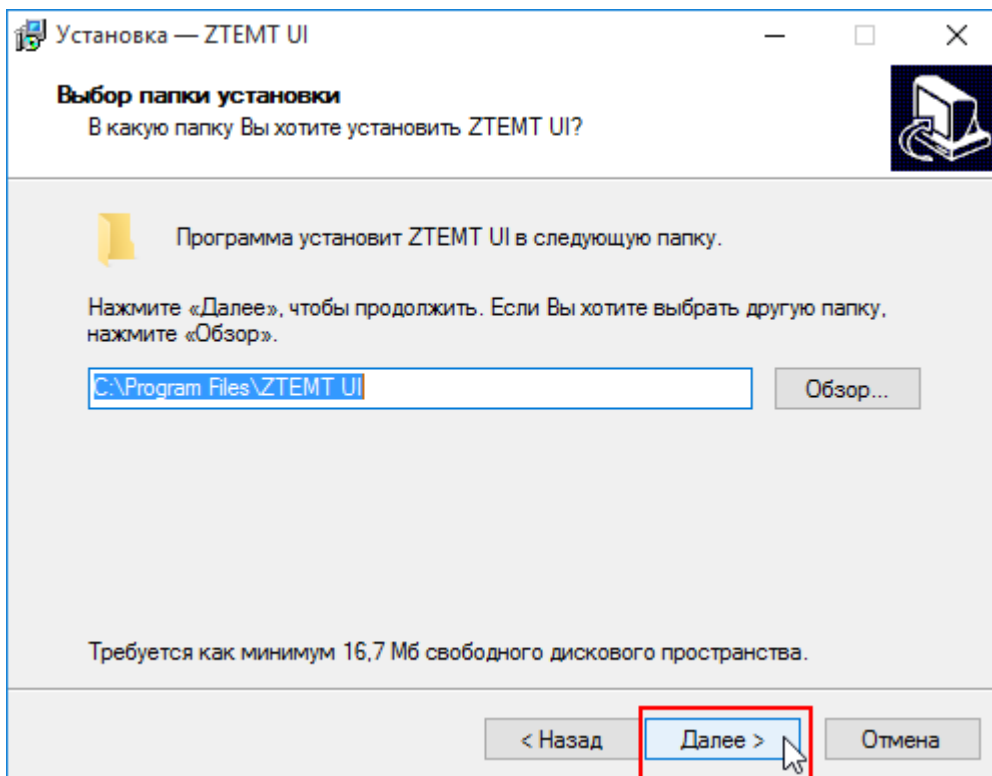
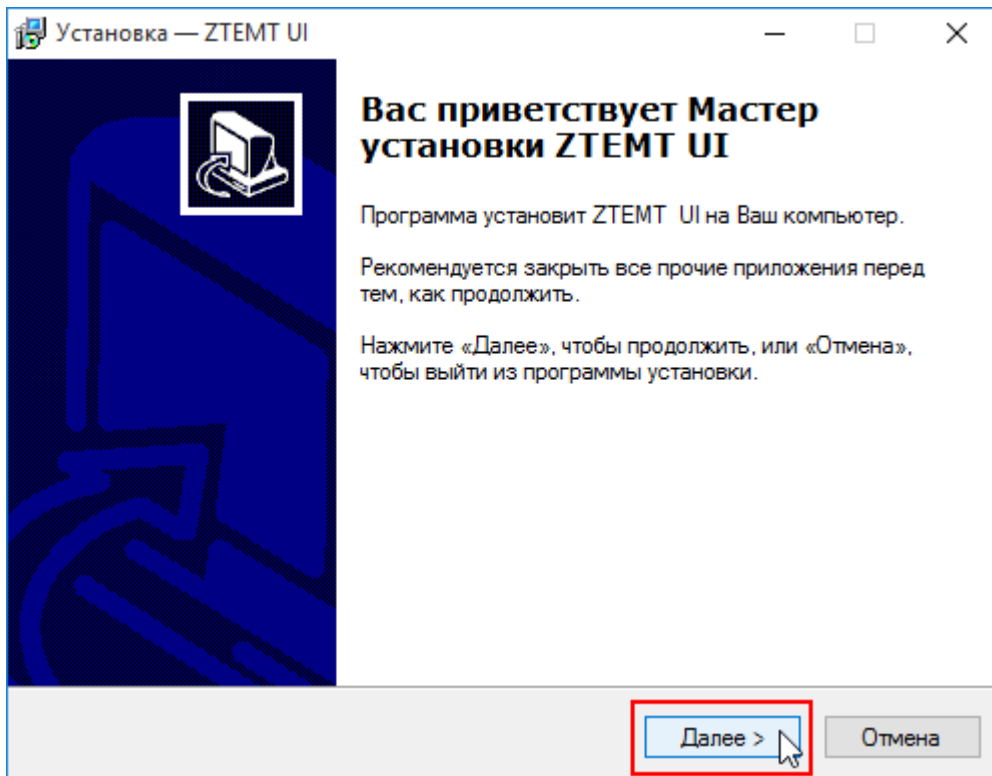
Переходим в извлеченную папку «**ZTE_AC2726_CD\ AC2726_CD**». Кликаем правой кнопкой мыши на файле «**Setup.exe**» и в контекстном меню выбираем «**Запуск от имени администратора**».

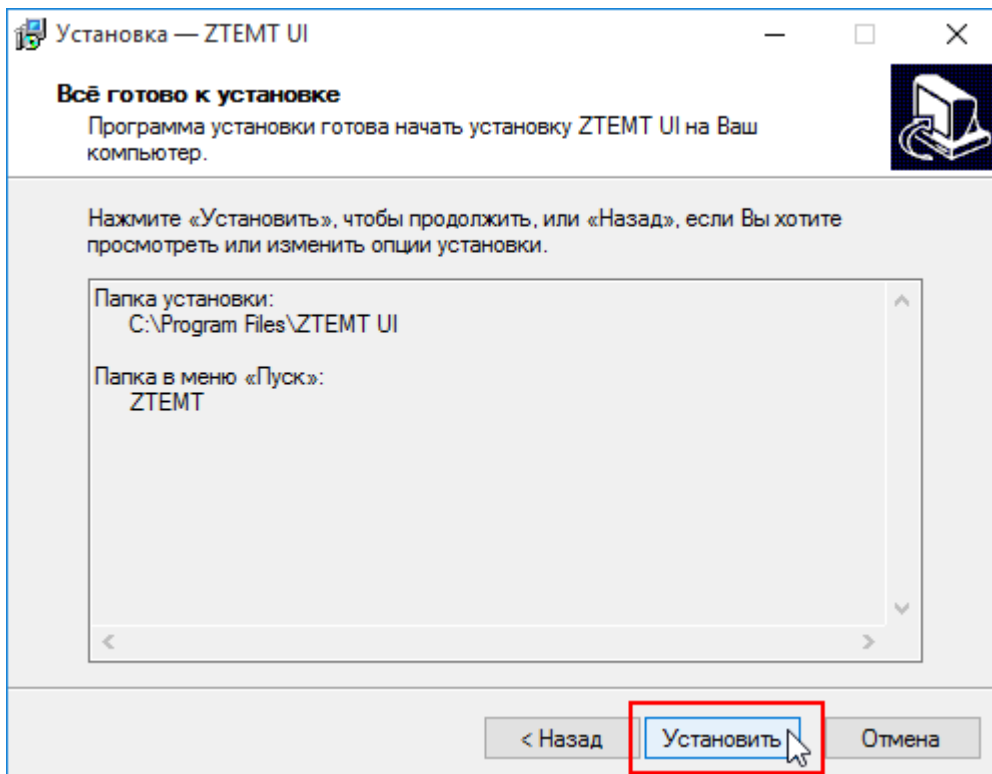
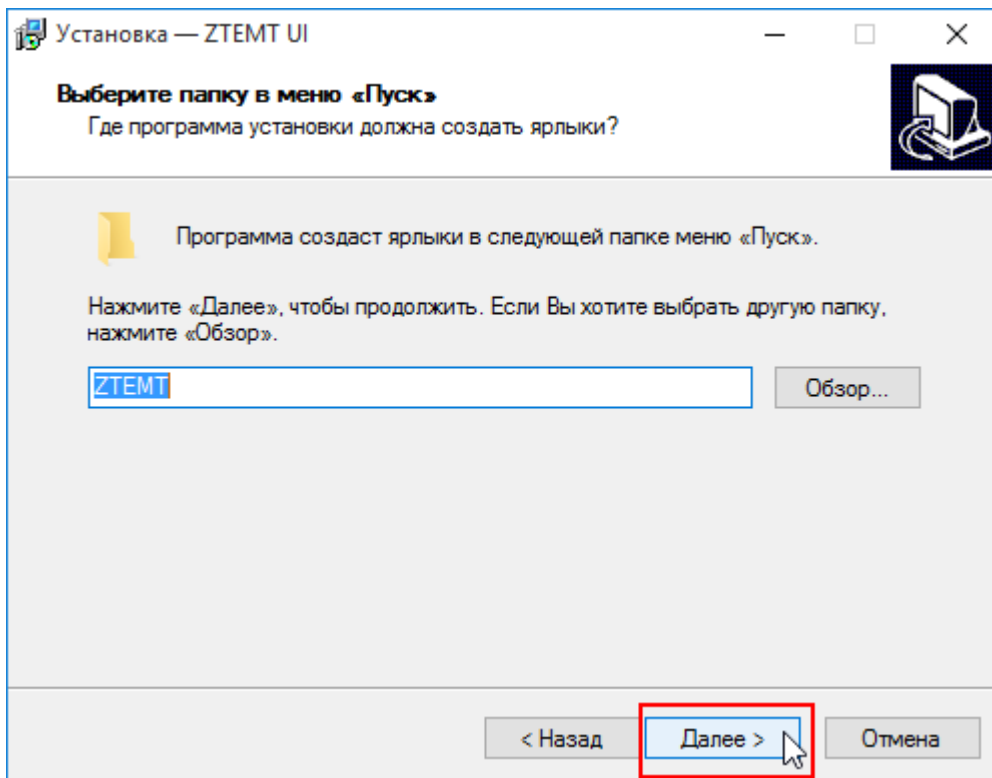


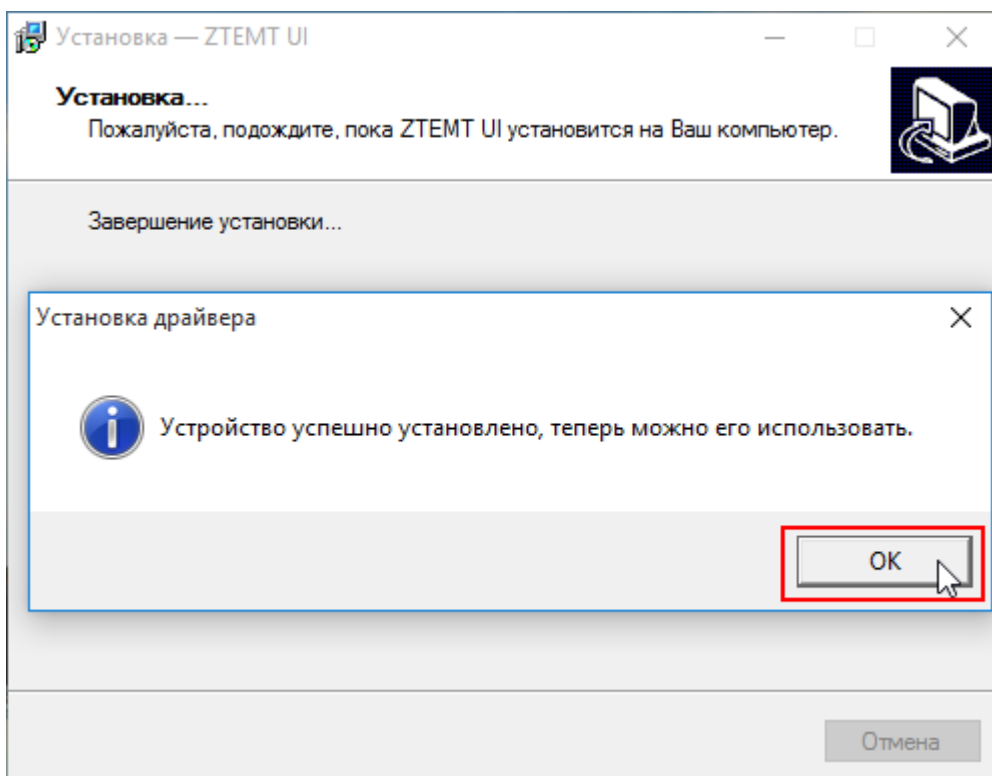
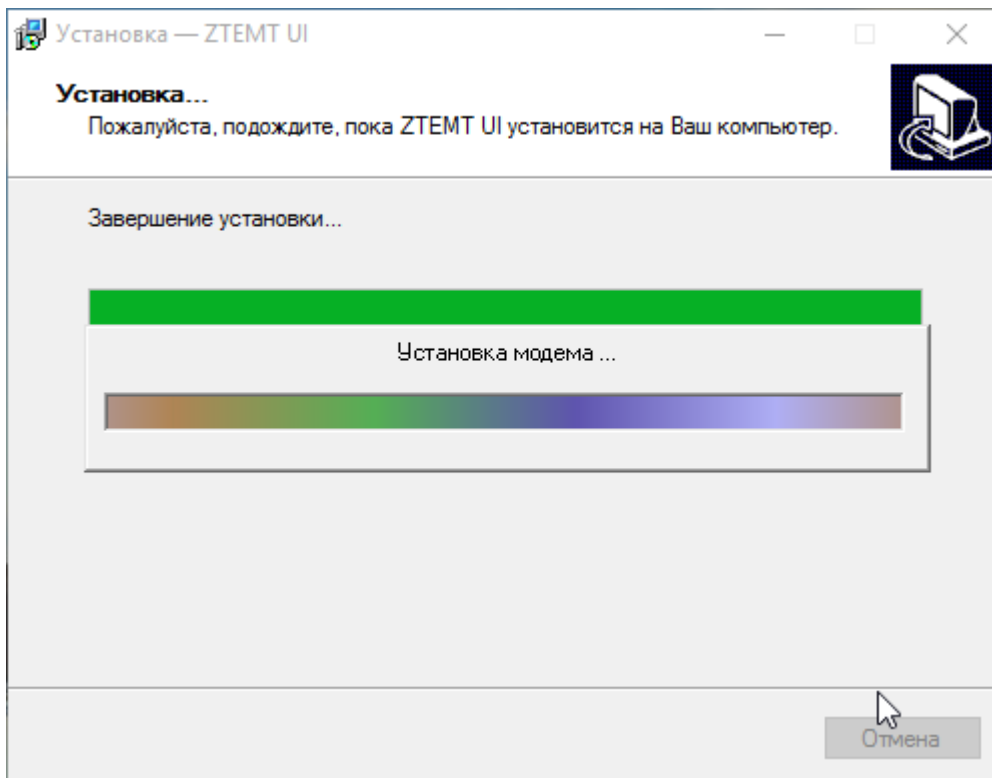
Появится всплывающее окно – «**Контроль учетных записей пользователя**». Нажать – **ДА**

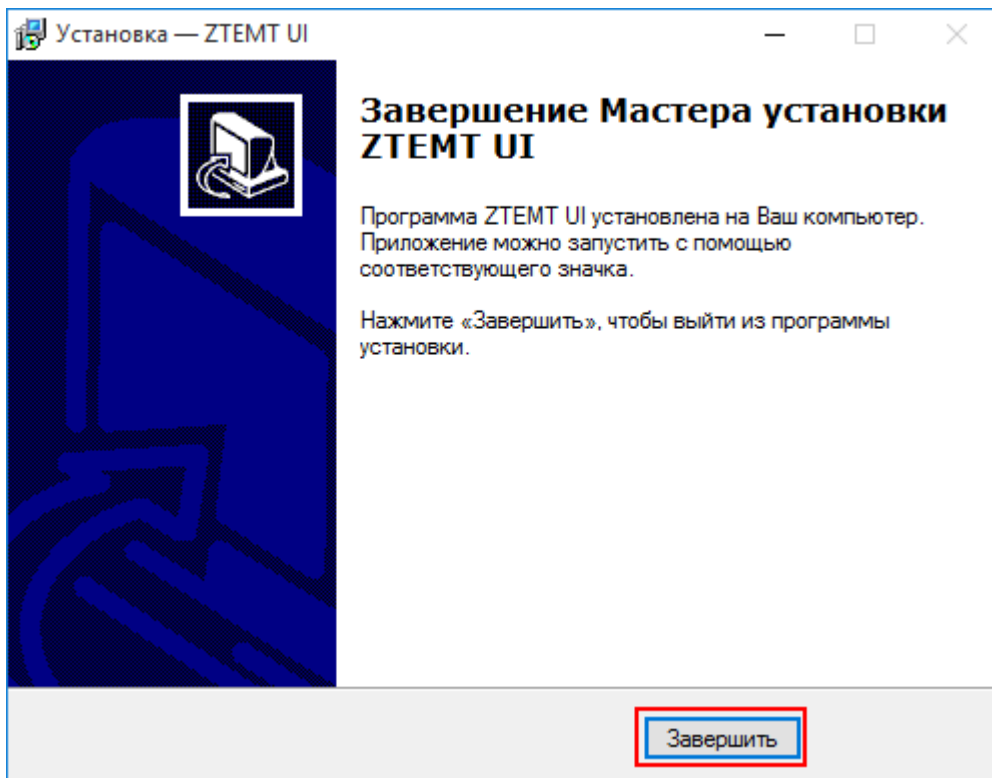


Далее стандартный процесс установки.





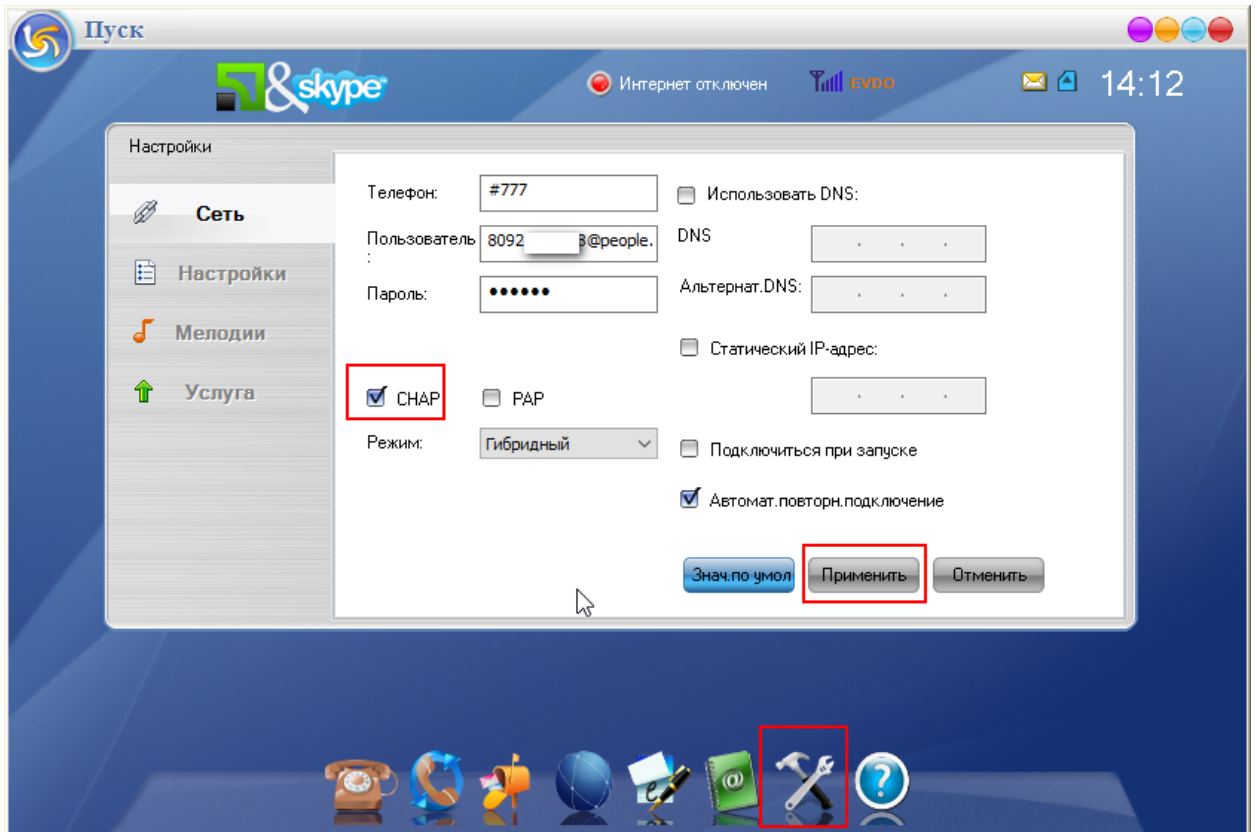




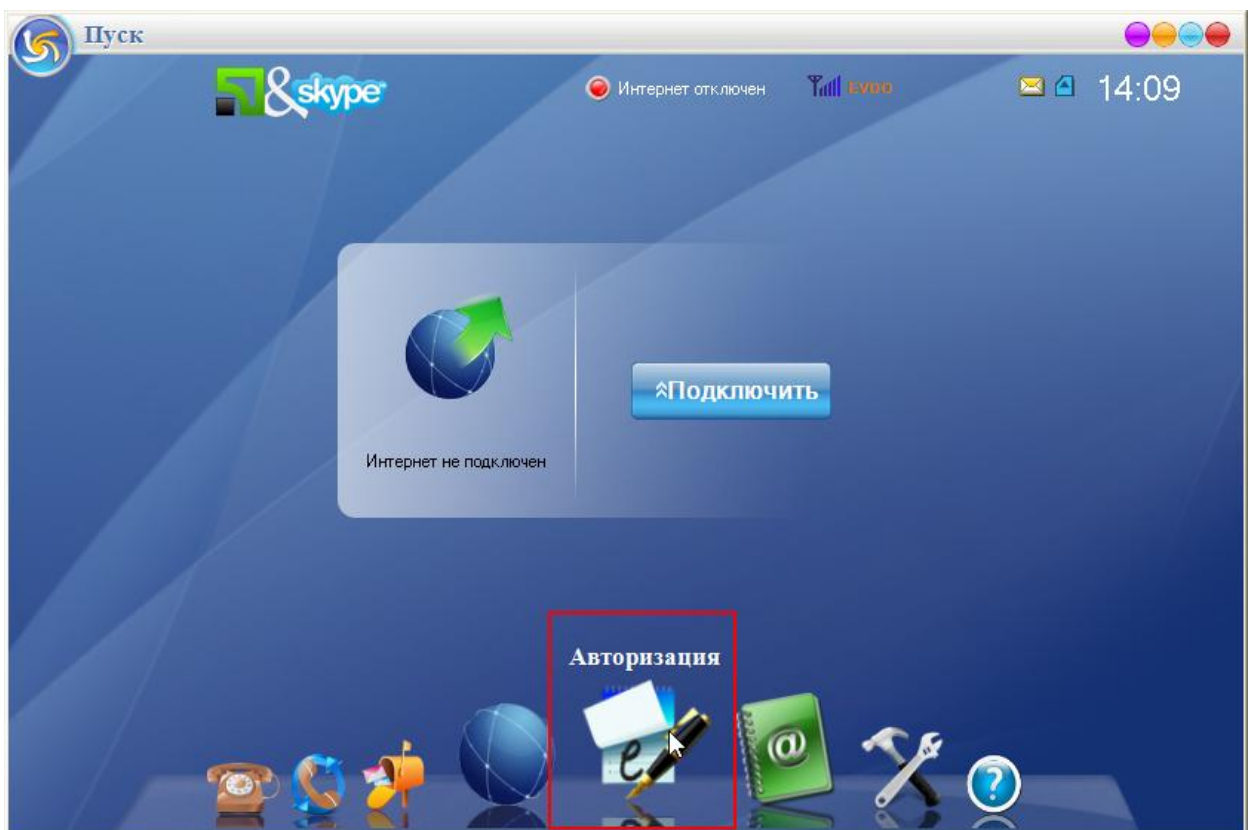
После завершения установки драйверов запускаем «**ZTEMT UI**».

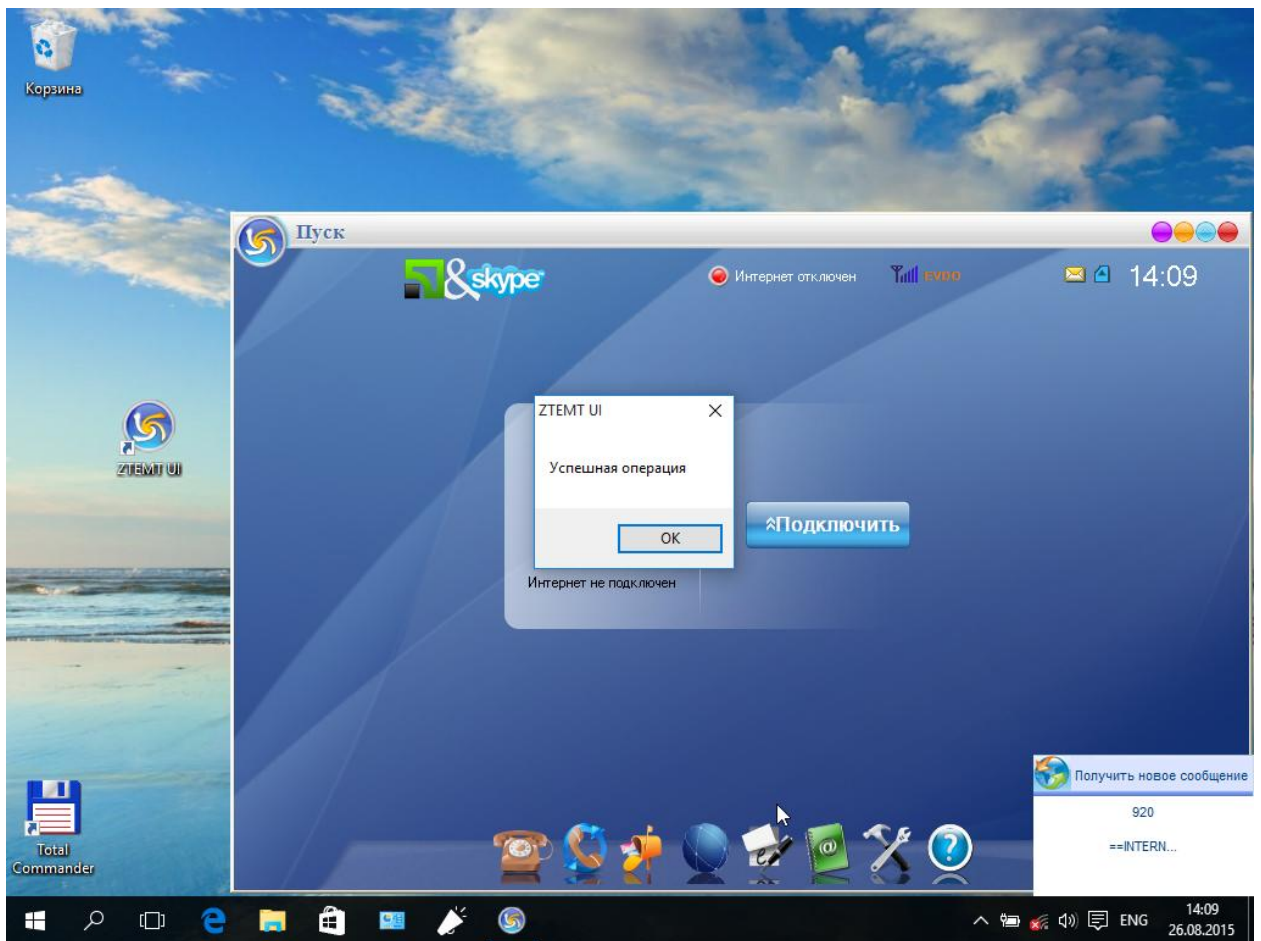


Переходим в настройки, ставим галочку «**SNAP**», выбираем «**Гибридный**» режим и нажимаем «**Применить**».



Нажимаем кнопку «**Авторизация**» для автоматического создания учетной записи.





Для подключения к сети Интернет нажимаем кнопку «Подключить».

